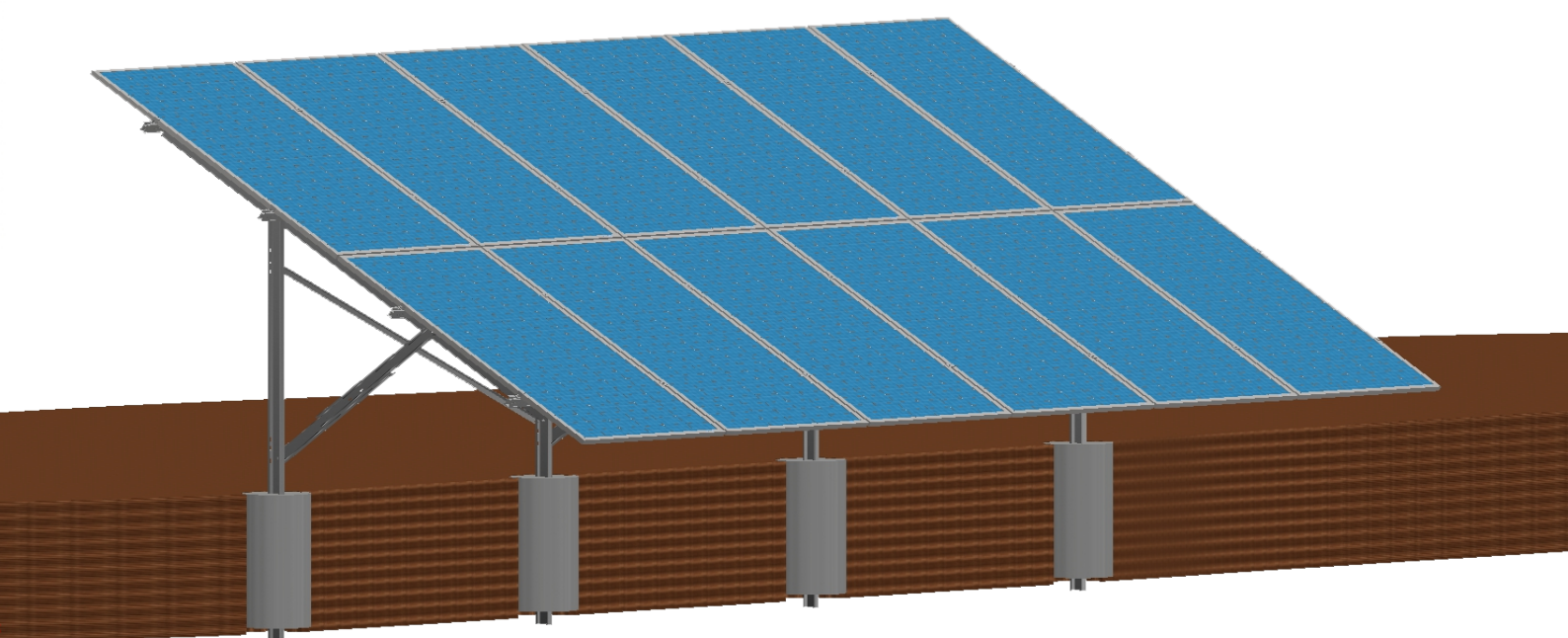


ESTRUTURA SOLO MONOPOSTE

ESTRUTURA PARA SUSTENTAÇÃO DE MÓDULOS FOTOVOLTAICOS EM SOLO



PRINCIPAIS CARACTERÍSTICAS

- Ideal para instalação em terrenos planos;
- Fabricadas em inclinações de 10°/ 15°/20°/ 25°;
- Aço especial ZAM (Zinco, Alumínio e Magnésio);

ALTA SEGURANÇA

- Aterramento de módulo e perfil através de clips;
- Fácil instalação dispensa fixação módulo a módulo;
- Fixação dos módulos pela face superior da estrutura;

EXCELENTE DESEMPENHO

- Vida útil acima de 25 anos em ambientes C3;
- Perfil Viga e Grampos em alumínio anodizado 6063-T5 e perifericos em aço inox 304.

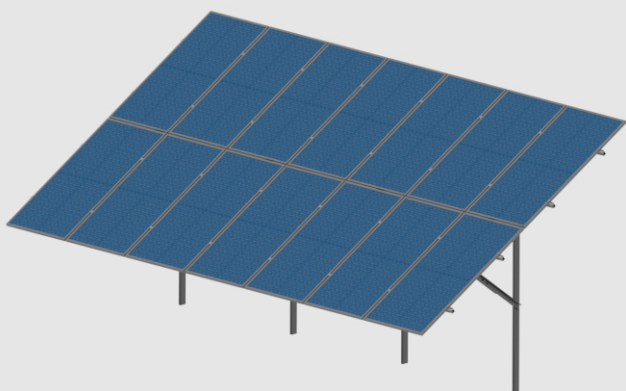


Rua São Bernardino nº 12
Pq. Anhanguera - CEP: 05120-050
São Paulo - SP



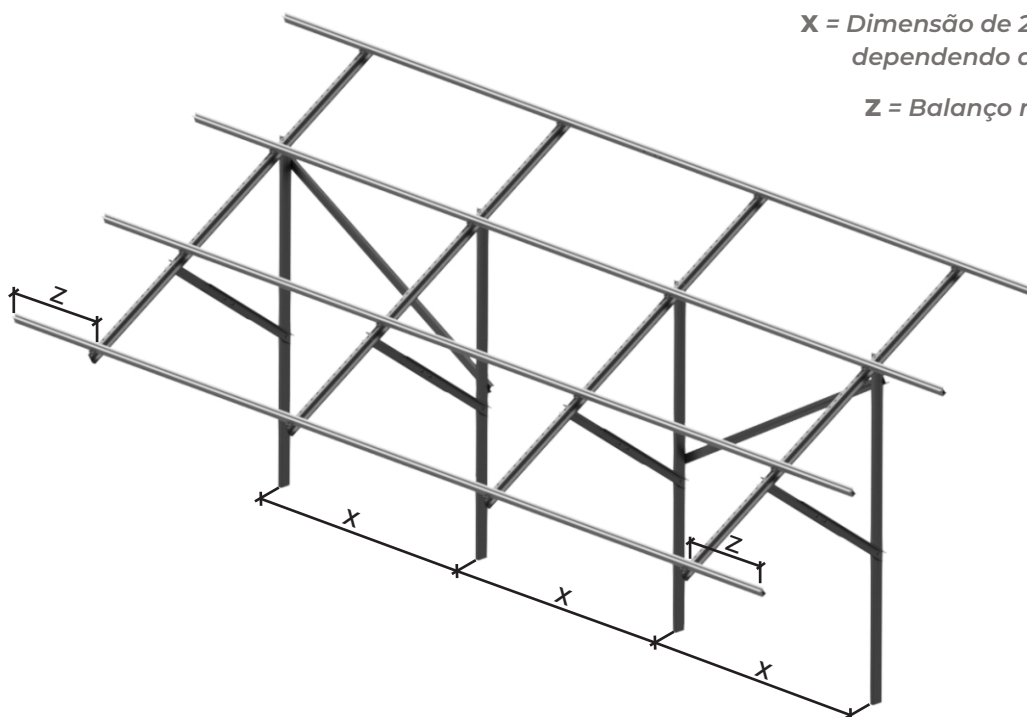
(11) 3648-7830
contato@phb.com.br





ESTRUTURA SOLO MONOPOSTE

Ideal para instalações para
Grandes Usinas



X = Dimensão de 2150mm ou 2100mm,
dependendo do limite de balanço.

Z = Balanço máximo de 1000mm.

Aplicação: Em solo concretada.

Material: Estrutura em aço especial ZAM, alumínio anodizado, periféricos (parafusos e e porcas) em aço inox e galvanizado a fogo.

Característica:

- Fácil instalação;
- Fabricado em 10°/15°/20°/25°;
- Montagem de 2 módulos na posição vertical;
- Estrutura com limitação de até 172 módulos por fileira;
- Fixação dos módulos pela face superior da estrutura;
- Conformidade com Isopletas Região I 30m/s (108km/h), Região II 35m/s (126km/h), Região III 40m/s (144km/h), Região IV 45m/s (162Km/h) e Região V 50m/s (180km/h) conforme (NBR-6123).



Rua São Bernardino nº 12
Pq. Anhanguera - CEP: 05120-050
São Paulo - SP



(11) 3648-7830
contato@phb.com.br

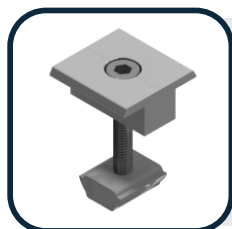


Componentes da Estrutura Solo



Perfil Viga

- **Aplicação:** Fixação a Tesoura através dos grampos trava perfil para sustentação dos módulos
- **Material:** Alumínio anodizado fosco.



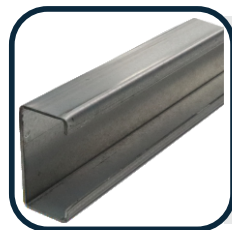
Grampo Intermediário

- **Aplicação:** Junção entre dois módulos fotovoltaicos.
- **Material:** Alumínio anodizado fosco.
- **Característica:** Grampo para *frame* de 30, 35 e 40mm.



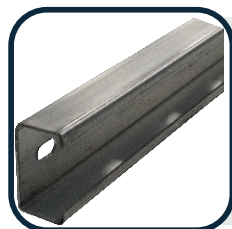
Grampo Terminador

- **Aplicação:** Fixar nas extremidades dos módulos.
- **Material:** Alumínio anodizado fosco.
- **Característica:** Grampo com parafuso M8x25mm, para *frame* de 30, 35 e 40mm.



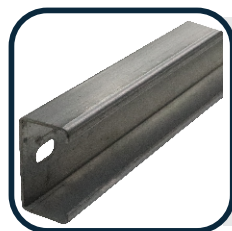
Pilar de 2700mm

- **Aplicação:** Fixada a Fundação.
- **Material:** Aço especial ZAM.
- **Característica:** Pilar de 2700mm (10°/15°/20°/25°).



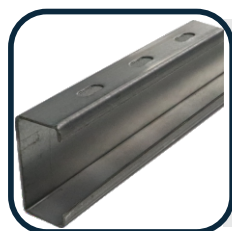
Mão Francesa de 1075mm

- **Aplicação:** Fixação do pilar à Tesoura, para ajuste de inclinação.
- **Material:** Aço especial ZAM.
- **Característica:** Mão Francesa 1075mm (10°/15°/20°/25°)



Diagonal de 2530mm

- **Aplicação:** Suporte de intertravamento da estrutura.
- **Material:** Aço especial ZAM.
- **Característica:** Diagonal de 2530mm (10°/15°/20°/25°)



Tesoura

- **Aplicação:** Fixação ao pilar para a sustentação do perfil viga
- **Material:** Aço especial ZAM.

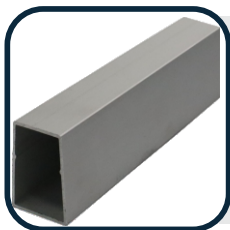


Rua São Bernardino nº 12
Pq. Anhanguera - CEP: 05120-050
São Paulo - SP



(11) 3648-7830
contato@phb.com.br

Componentes da Estrutura Solo



Emenda Viga

- **Aplicação:** Emenda do perfil viga.
- **Material:** Alumínio anodizado fosco.
- **Característica:** 6 parafusos auto-brocante ¼"x1".



Parafuso M10 x 35mm com Porca e Arruela Lisa e Pressão

- **Aplicação:** Faz a fixação do suporte diagonal aos Pilares.
- **Material:** Aço Galvanizado



Parafuso M12 x 35mm com Porca, Arruela Lisa e Pressão

- **Aplicação:** Realiza as fixações do pilar, tesoura e mão francesa.
- **Material:** Aço Galvanizado



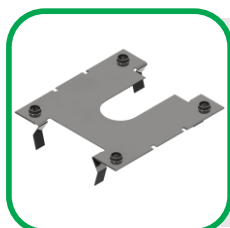
Suporte Trava Perfil com Porca Autotravante

- **Aplicação:** Realiza o travamento do perfil viga sobre a tesoura.
- **Material:** Alumínio anodizado fosco e aço inox.



Grampo de Aterramento

- **Aplicação:** Fixado apenas em um dos extremos de cada perfil.
- **Material:** Alumínio anodizado fosco e aço Inox.
- **Característica:** Para o encaixe do cabo de aterramento.



Clip de Aterramento

- **Aplicação:** Instalado juntamente com o grampo intermediário, mantendo o contato com o perfil e *frame* do módulo.
- **Material:** Aço Inox.
- **Característica:** Rompe o anodizado do perfil e *frame* do módulo.



Rua São Bernardino nº 12
Pq. Anhanguera - CEP: 05120-050
São Paulo - SP



(11) 3648-7830
contato@phb.com.br